




« SÉDIMATÉRIAUX »

Projet de coopération, à l'échelle nationale,
pour l'émergence de filières de gestion et de
valorisation, à terre, des sédiments de
dragage portuaires et fluviaux

Origine du projet « Sédimatériaux »

- Travaux de R&D de GPMD et EMD démarrés en 2002 (1.5 M€),
- Journées nationales « prévention et gestion des sédiments de dragage portuaires et fluviaux » septembre 2007 à Lille,
- Initiative des acteurs du Nord-Pas de Calais,
- Réunions au MEEDDM en mars et décembre 2008,
- Réflexion poursuivi jusqu'en mars 2009 avec l'élaboration de la Charte de préfiguration du projet « Sédimatériaux ».



**La charte de préfiguration
du projet
« Sédimatériaux »
signée le 10 juin 2009 à
Lille**

Objet de la Charte de préfiguration

La Charte de préfiguration manifeste la volonté commune des signataires de **définir et organiser** les conditions de lancement du projet « Sédimatériaux »

(Durée de préfiguration de 24 mois)

La Charte - Contexte relatif aux sédiments portuaires et fluviaux

- Un état des lieux problématique
 - ➔ *met en évidence un besoin*
- Des travaux et des acquis fondamentaux
 - ➔ *offrent des possibilités*
- Des enjeux multiples et importants
 - ➔ *déterminent un intérêt*

La Charte - Définition du projet « Sédimatériaux »

Approche méthodologique

« démarche **collective**, à l'échelle nationale, qui **fédère les volontés locales** des acteurs concernés dans la recherche de **solutions** opérationnelles et innovantes pour une **gestion durable**, à terre, des sédiments de dragage »

Contenu (à terme = post préfiguration)

«Sédimatériaux comprend **la réalisation**, dans un cadre environnemental maîtrisé, de plusieurs **ouvrages opérationnels**, à une échelle limitée mais significative, **intégrant des sédiments** de dragage portuaires et fluviaux »

La Charte - Définition du projet « Sédimatériaux »

Objectifs principaux (à terme)

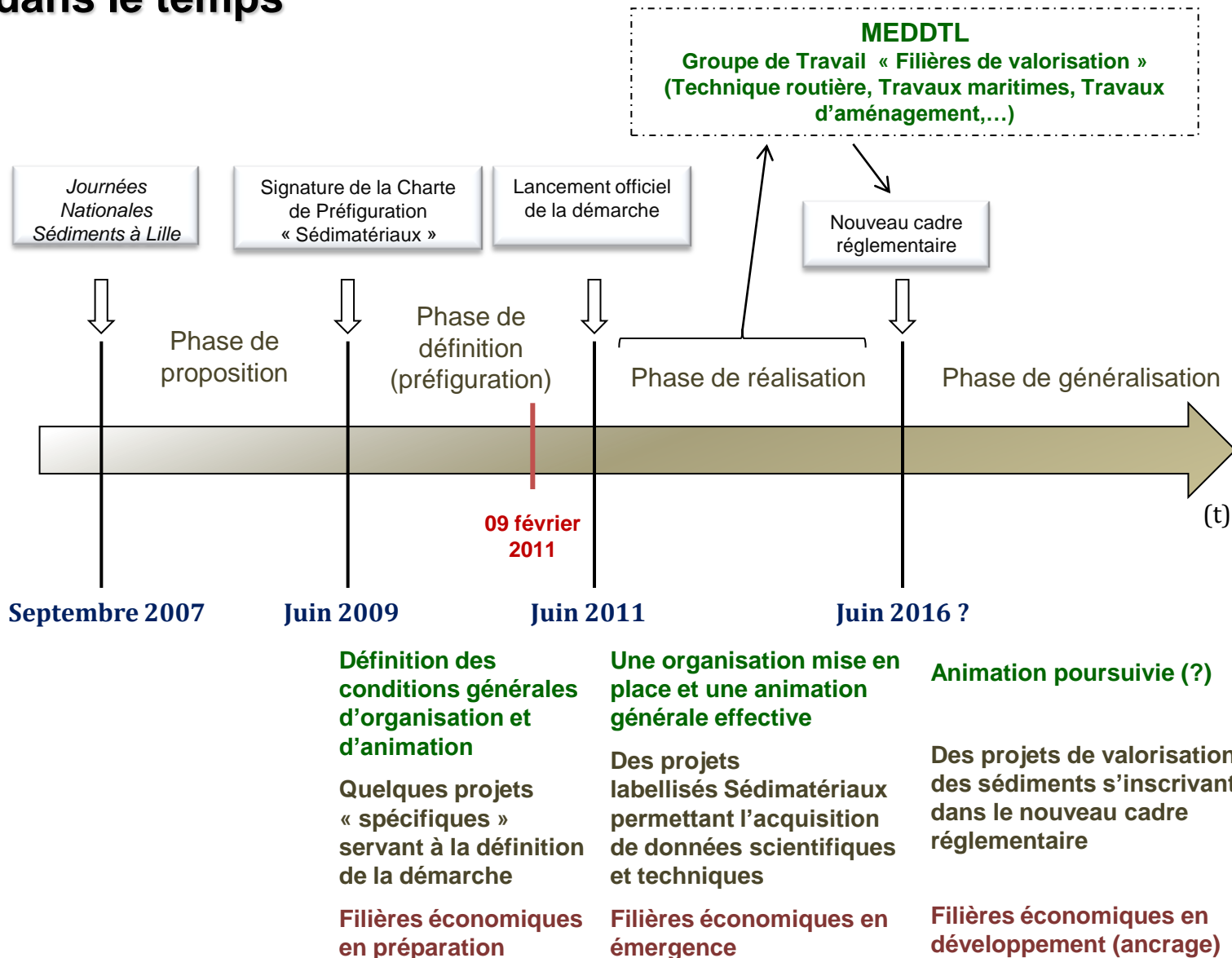
- Proposer aux gestionnaires des zones maritimes et fluviales des outils opérationnels,
- Produire les données utiles à l'évolution du cadre réglementaire pour l'enrichissement des travaux et investigations du MEEDDM,
- Faire émerger et conforter au niveau national de nouvelles filières économiques de traitement et de gestion des sédiments,
- Créer les conditions pérennes d'un partage d'expériences et de la capitalisation des connaissances acquises,
- Encourager l'innovation et structurer le développement de travaux de R&D.

La Charte - Conditions préalables au lancement du projet « Sédimatériaux »

Passage par une phase de préfiguration:

- « permettant de définir le cadre partenarial et opérationnel du projet »,
- engagée le 10 juin 2009 pour une durée de 24 mois (période actuelle)

Schéma d'évolution de la démarche « Sédimatériaux » dans le temps



La Charte – Objectifs de la phase de préfiguration

Points à préciser et approfondir durant la phase de préfiguration (globalement)

- Identification (et mobilisation) des acteurs,
- Information et structuration de la démarche,
- Définition de la gouvernance générale du projet,
- Moyens humains et financiers nécessaires à l'accomplissement du projet,
- Qualification des missions remplies, des fonctionnalités et outils délivrés par le projet,
- Précisions sur aspects juridiques,
- Indicateurs du projet, calendriers de mise en oeuvre, communication interne et externe...

La Charte – Objectifs de la phase de préfiguration

Points à préciser et approfondir durant la phase de préfiguration (localement)


- Conditions d'émergence, repérage et sélection des projets locaux de réalisation d'ouvrages de référence,
- Détermination du montage financier des projets locaux,
- Conditions d'accompagnement technique des porteurs de projet locaux.

|| → Méthode définie à posteriori : partenariat, dès la phase de préfiguration, avec des projets locaux dits « spécifiques »

La Charte – Objectifs de la phase de préfiguration

Autres points à prendre en compte durant la phase de préfiguration

- Suivi des projets en cours pour :
 - apporter conseils et informations,
 - mesurer intérêt et conditions d'adhésion à Sédimatériaux.
- Proposer un partage d'expériences au travers d'animation régionales.



Etat d'avancement des travaux et résultats attendus pour 2011 (éléments de synthèse)

Etat d'avancement et résultats attendus

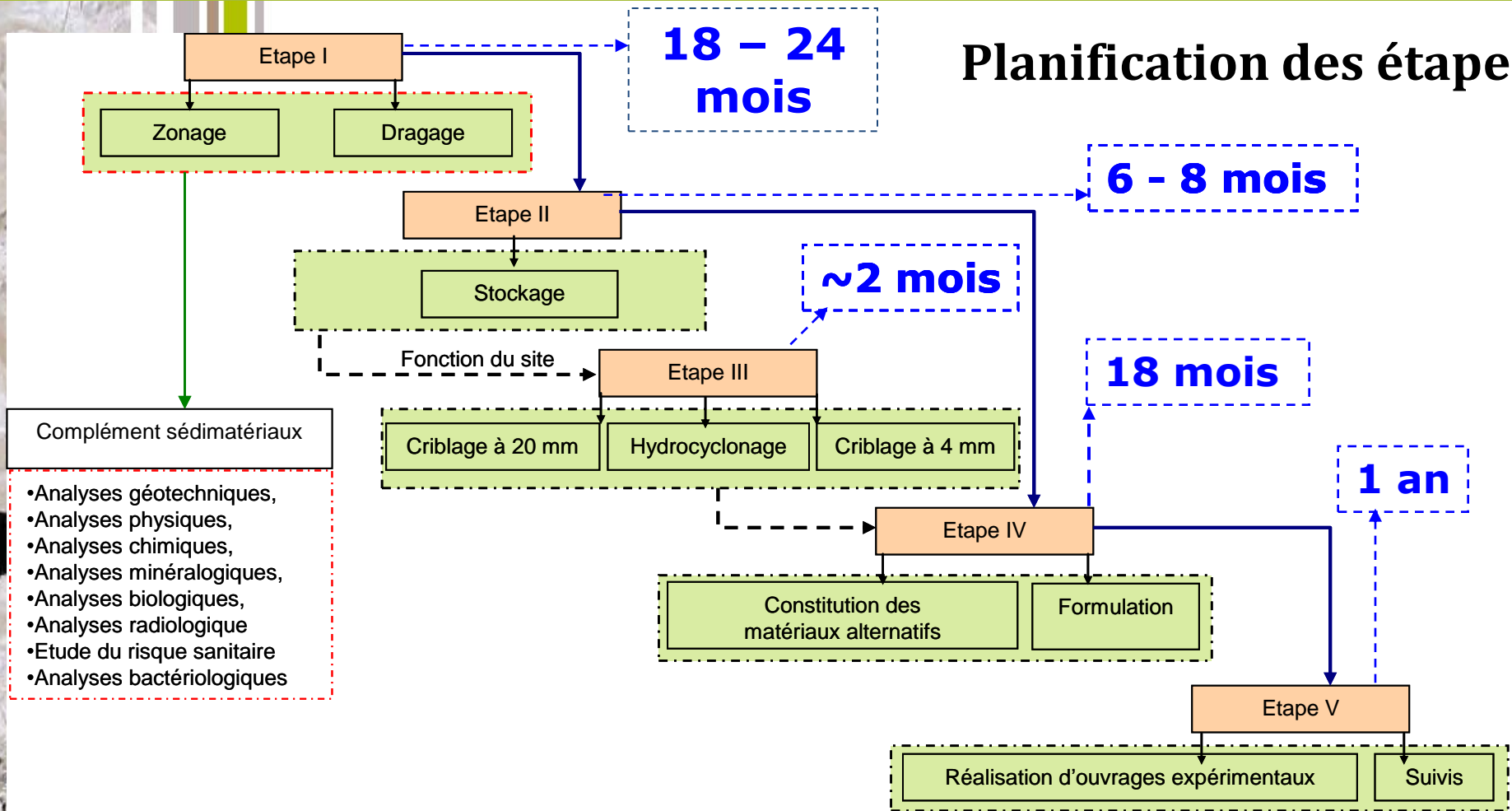
➤ Conditions à réunir pour démarrer la phase de réalisation de « Sédimatériaux »

- Emergence, repérage et sélection des projets
 - Un **Appel à Projets** à lancer,
 - Un **dossier de candidature** à labellisation pour les porteurs de projets publics et privés (procédure et critères de labellisation précisés).
- Montage financier et accompagnement des projets
 - Des **rapports de procédure d'accompagnement scientifique** des projets (référentiel commun) validés concernant la **caractérisation des sédiments** et **instrumentation et suivi des ouvrages**
 - Des **guides pratiques** relatifs aux **modalités de financement** et **modalités d'accompagnement** (technique et scientifique) des projets.

➔ *Deux ports accompagnés durant la préfiguration : GPMD (59) et Etaples (62); D'autres projets engagés d'un point de vue opérationnel, si nécessaire, notamment sur domaine fluvial*

Méthodologie d'accompagnement scientifique

Planification des étapes



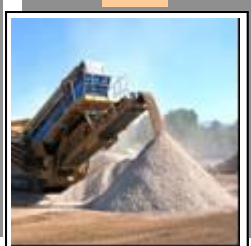
I



II



III



IV



V



Méthodologie d'accompagnement scientifique

Financement des opérations

50 k€

Etape I

Zonage

Dragage

1-1,5 M€ (80 000m³ brut)

Etape II

Stockage

Fonction du site

Etape III

Criblage à 20 mm

Hydrocyclonage

Criblage à 4 mm

400 k€

Etape IV

Constitution des matériaux alternatifs

Formulation

Etape V

Réalisation d'ouvrages expérimentaux

Suivis

300 k€

Complément sédimentaires

- Analyses géotechniques,
- Analyses physiques,
- Analyses chimiques,
- Analyses minéralogiques,
- Analyses biologiques,
- Analyses radiologique
- Etude du risque sanitaire
- Analyses bactériologiques



• Financement Sédimentaires prévisionnel



• Financement Sédimentaires optionnel



• Financement Sédimentaires au cas par cas

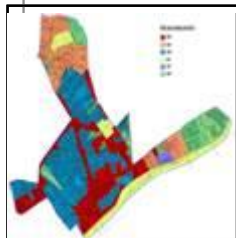
I

II

III

IV

V

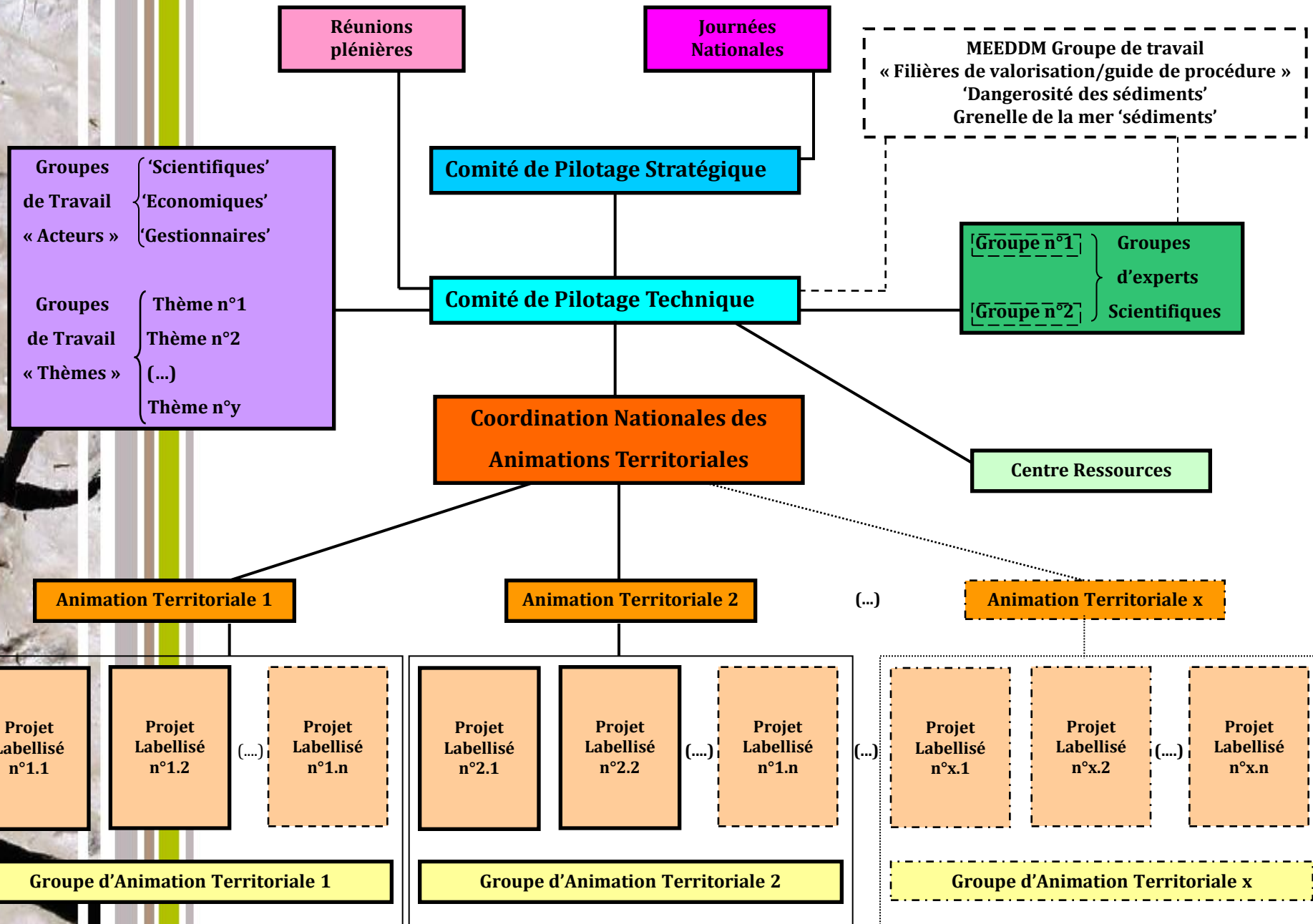


Etat d'avancement et résultats attendus

➤ Conditions à réunir pour démarrer la phase de réalisation de « Sédimatériaux »

- Gouvernance et structuration de la démarche, identification et mobilisation des acteurs
 - Un **schéma d'organisation** générale, permettant d'identifier le positionnement des différents acteurs, accompagné d'un **rapport de fonctionnement** (missions et fonctionnalité, moyens,...);
 - Un **GES 1 « Sciences Techniques »** et un **GES 2 « Sciences Humaines »** fonctionnels;
 - Un **premier Groupe d'animation territoriale** fonctionnel en **NPdC** (territoire test) et un **rapport de méthode d'essaimage** sur d'autres territoires au national;
 - Un **partenariat avec** le Pôle de Compétitivité **TEAM²**
(secondairement)
 - Des propositions de **Groupes de travail thématiques nationaux** relatifs à la gestion à terre des sédiments;
 - Un **Business Plan** pour la création d'un **Centre ressources** (missions, fonctionnalités, structure juridique, coûts,...).

Projet de schéma de gouvernance générale de la démarche SÉDIMATÉRIAUX



Etat d'avancement et résultats attendus

- **Conditions à réunir pour démarrer la phase de réalisation de « Sédimatériaux »**
- Information de la démarche et communication
 - Un **Site internet** « Sédimatériaux.com », support de communication et d'échanges;
 - Des **outils de communication** adaptés (plaquette, Congrès national, ...).
- Aspects juridiques et réglementaires
 - Un **recueil des lois et normes** françaises en vigueur;
 - Des **groupes de travail « Filières »** au sein du MEDDTL (Techniques routière, travaux maritimes, travaux d'aménagement) permettant la capitalisation des données issus des projets labellisés « Sédimatériaux » en vue d'une évolution du cadre réglementaire relatif à la valorisation à terre des sédiments de dragage.

Contacts Sédimatériaux

Création Développement Eco-Entreprises :

c.traisnel@cd2e.com

f.grandchamps@cd2e.com

Ecole des Mines de Douai :

nor-edine.abriak@mines-douai.fr

denis.damidot@mines-douai.fr

samira.brakni@mines-douai.fr

Conseil Régional Nord Pas-de-Calais:

patrice.maurel@nordpasdecalais.fr

DREAL Nord Pas-de-Calais :

nathalie.desruelles@developpement-durable.gouv.fr

MEEDDM :

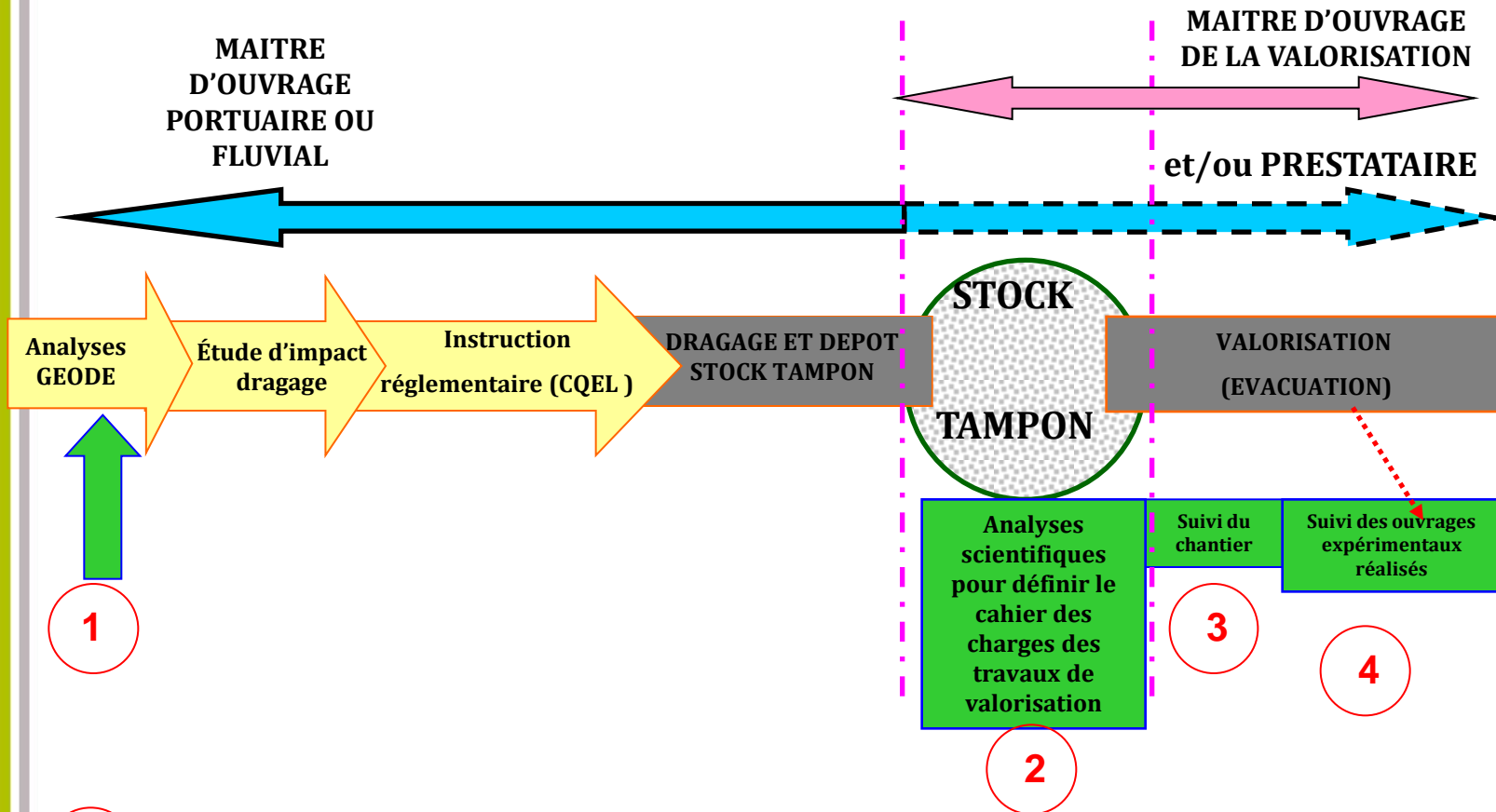
patrick.vaillant@developpement-durable.gouv.fr

[**www.sedimateriaux.com**](http://www.sedimateriaux.com)



Schéma d'application locale du projet « Sédimatériaux »

Schéma d'application locale de la démarche « Sédimatériaux »

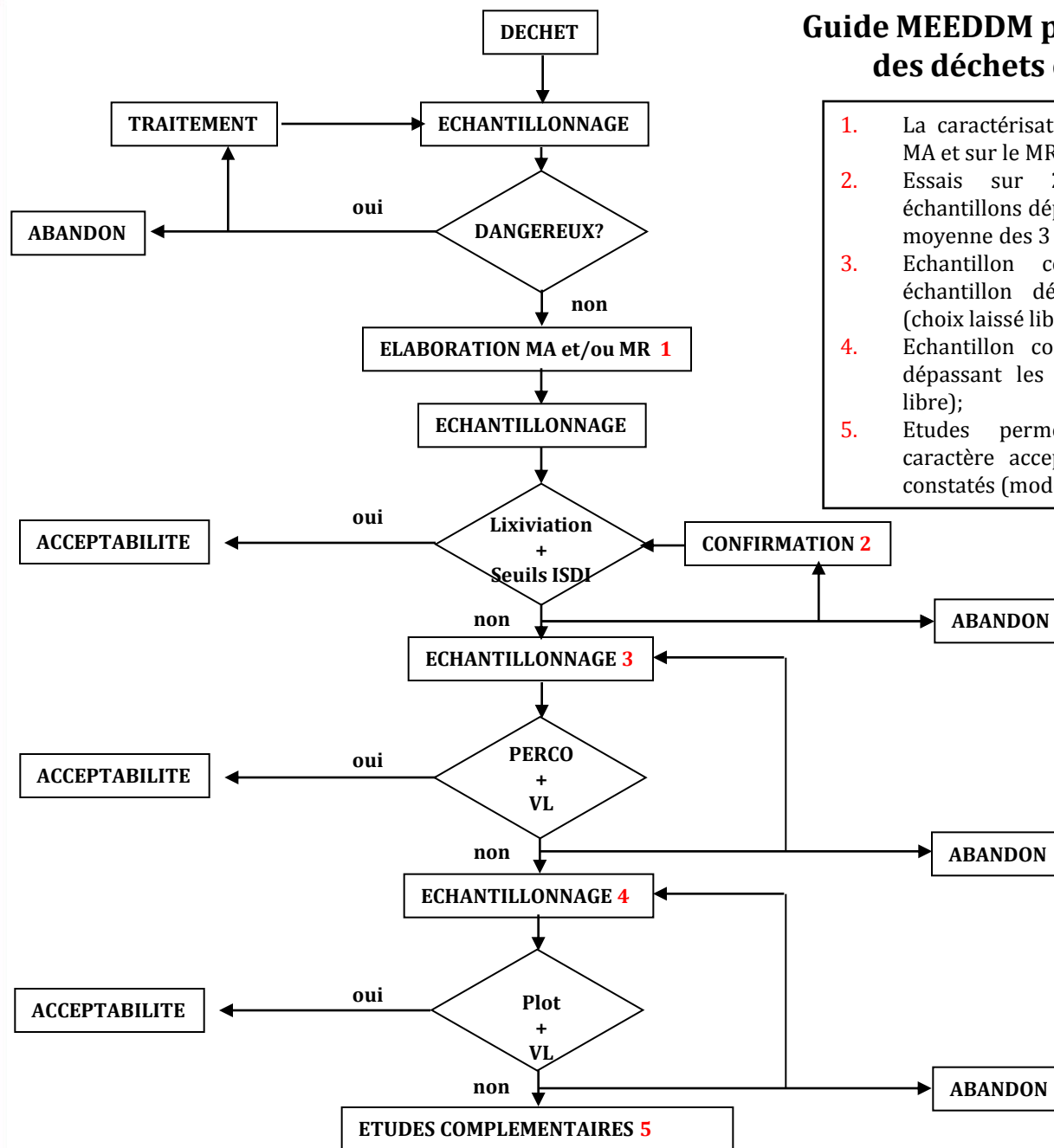


- 1 Compléments d'analyses préalables (géotechniques et environnementales) en liaison avec la filière pour réalisation d'une étude d'impact adaptée
- 2 Études scientifiques amont pour rédaction du CCTP de valorisation
- 3 Suivi du chantier pour vérification et adaptation
- 4 Suivi dans le temps des sédiments en situation. Durée 1 an



Schéma d'application du guide MEEDDM pour la valorisation des déchets en TP routiers

Guide MEEDDM pour la valorisation des déchets en TP routiers



1. La caractérisation est à effectuer sur le MA et sur le MR (sauf pour les liants);
2. Essais sur 2 prises d'essais des échantillons dépassant les seuils ISDI puis moyenne des 3 valeurs;
3. Echantillon constitué à partir des échantillon dépassant les seuils ISDI (choix laissé libre);
4. Echantillon constitué à partir de lots dépassant les seuils ISDI (choix laissé libre);
5. Etudes permettant de justifier le caractère acceptable des dépassements constatés (modélisation, essais labo..).