

Journées Nationales sur la gestion terrestre
des sédiments de dragage
portuaires et fluviaux
8 et 9 juin 2011, Lille Grand Palais

Démarche « SÉDIMATÉRIAUX »

Démarche de coopération, à l'échelle
nationale, pour l'émergence de filières de
gestion et de valorisation, à terre, des
sédiments de dragage portuaires et fluviaux

1




Présentation de la démarche « SÉDIMATÉRIAUX »

M. Patrice MAUREL
Conseil Régional Nord-Pas de Calais

Journées Nationales sur la gestion terrestre des sédiments de dragage portuaires et fluviaux - 8 et 9 juin 2011 - Lille

2




Origine de la démarche « Sédimatériaux »

- Travaux de R&D de GPMD et EMD démarrés en 2002 (1.5 M€),
- Journées nationales « prévention et gestion des sédiments de dragage portuaires et fluviaux » septembre 2007 à Lille,
- Initiative des acteurs du Nord-Pas de Calais,
- Réunions au MEDDTL en mars et décembre 2008,
- Réflexion poursuivie jusqu'en mars 2009 avec l'élaboration de la Charte de préfiguration de la démarche « Sédimatériaux ».

Journées Nationales sur la gestion terrestre des sédiments de dragage portuaires et fluviaux - 8 et 9 juin 2011 - Lille

3



La charte de préfiguration de la démarche « Sédimatériaux » signée le 10 juin 2009 à Lille

Journées Nationales sur la gestion terrestre des sédiments de dragage portuaires et fluviaux - 8 et 9 juin 2011 - Lille

4

Signataires de la Charte

- Le Ministère de l'Écologie, du Développement Durable, des Transports et du Logement (MEDDTL)
- Le Conseil Régional Nord-Pas de Calais
- La Préfecture du Nord-Pas de Calais
- L'association Création Développement d'Eco-Entreprises (CD2E) basée à Loos-en-Gohelle (62)
- l'Ecole des Mines de Douai (59)

Journées Nationales sur la gestion terrestre des sédiments de dragage portuaires et fluviaux - 8 et 9 juin 2011 - Lille

5

Objet de la Charte de préfiguration

La Charte de préfiguration manifeste la volonté commune des signataires de **définir et organiser** les conditions de lancement de la démarche « Sédimatériaux »

(Durée de préfiguration : 2 ans)

Journées Nationales sur la gestion terrestre des sédiments de dragage portuaires et fluviaux - 8 et 9 juin 2011 - Lille

6



La Charte - Contexte relatif aux sédiments portuaires et fluviaux

- Un état des lieux problématique
 - ☛ *met en évidence un besoin*
- Des travaux et des acquis fondamentaux
 - ☛ *offrent des possibilités*
- Des enjeux multiples et importants
 - ☛ *déterminent un intérêt*

Journées Nationales sur la gestion terrestre des sédiments de dragage portuaires et fluviaux - 8 et 9 juin 2011 - Lille

7



La Charte - Contexte - Etat des lieux

- Volumes importants
 - Dragage et conditions de rejet en mer bien encadré juridiquement
 - Nécessité de préciser l'encadrement réglementaire de la gestion à terre des sédiments :
 - Conditions générales de gestion,
 - Classification en DD ou DnD
- « De ce fait, la gestion des sédiments reste actuellement problématique pour les Maîtres d'Ouvrages (...) »

Journées Nationales sur la gestion terrestre des sédiments de dragage portuaires et fluviaux - 8 et 9 juin 2011 - Lille

8



La Charte - Contexte - Enjeux liés à l'émergence de filières de valorisation

- **Enjeux environnementaux**
capacités de transport par voies d'eau / qualité des milieux naturels aquatiques / prévention des inondations / matériaux de substitution
- **Enjeux économiques**
compétitivité des ports / développement de filières / activités liées au transport par voies d'eau
- **Enjeux sociaux et sociétaux**
gestion phénomène NIMBY / aménités / emploi sur filières et activités

Journées Nationales sur la gestion terrestre des sédiments de dragage portuaires et fluviaux - 8 et 9 juin 2011 - Lille

9



La Charte - Définition de la démarche « Sédimatériaux »

Approche méthodologique


« Démarche **collective**, à l'échelle nationale, qui **fédère les volontés locales** des acteurs concernés dans la recherche de **solutions** opérationnelles et innovantes pour une **gestion durable**, à terre, des sédiments de dragage »

Contenu (Post-Préfiguration)

«Sédimatériaux comprend **la réalisation**, dans un cadre environnemental maîtrisé, de plusieurs **ouvrages opérationnels**, à une échelle limitée mais significative, **intégrant des sédiments** de dragage portuaires et fluviaux »

Journées Nationales sur la gestion terrestre des sédiments de dragage portuaires et fluviaux - 8 et 9 juin 2011 - Lille

10



La Charte - Définition de la démarche « Sédimatériaux »

Objectifs principaux (Post-Préfiguration)

- Proposer aux gestionnaires des zones maritimes et fluviales des outils opérationnels,
- Produire les données utiles à l'évolution du cadre réglementaire pour l'enrichissement des travaux et investigations du MEDDTL,
- Faire émerger et conforter au niveau national de nouvelles filières économiques de traitement et de gestion des sédiments,
- Créer les conditions pérennes d'un partage d'expériences et de la capitalisation des connaissances acquises,
- Encourager l'innovation et structurer le développement de travaux de R&D.

Journées Nationales sur la gestion terrestre des sédiments de dragage portuaires et fluviaux - 8 et 9 juin 2011 - Lille

11



La Charte - Conditions préalables au lancement de « Sédimatériaux »

Passage par une phase de préfiguration:

- « permettant de définir le cadre partenarial et opérationnel de la démarche »,
- engagée en juin 2009 pour une durée de 2 ans (période actuelle),
- avec le financement de missions réalisées par le CD2E et l'EMD.

Journées Nationales sur la gestion terrestre des sédiments de dragage portuaires et fluviaux - 8 et 9 juin 2011 - Lille

12

La Charte - Objectifs de la phase de préfiguration

Points à préciser et approfondir durant la phase de préfiguration (globalement)

- Identification et information des acteurs,
- Définition de la gouvernance et structuration de la démarche,
- Moyens humains et financiers nécessaires à la réalisation de la démarche,
- Qualification des missions remplies, des fonctionnalités et outils délivrés par la démarche,
- Précisions sur aspects juridiques,
- Indicateurs de la démarche, calendriers de mise en œuvre, communication interne et externe...

Journées Nationales sur la gestion terrestre des sédiments de dragage portuaires et fluviaux - 8 et 9 juin 2011 - Lille

13

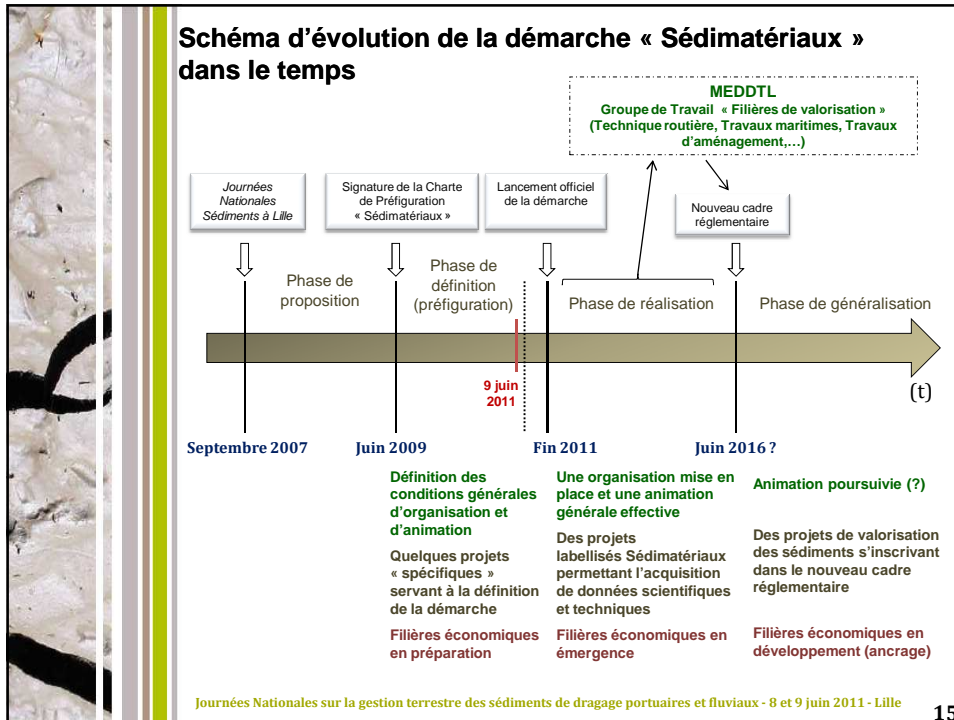
La Charte - Objectifs de la phase de préfiguration

Points à préciser et approfondir durant la phase de préfiguration (localement)

- Conditions d'émergence et de sélection des projets locaux de réalisation des prototypes d'ouvrages,
 - Détermination du montage financier des projets locaux,
 - Conditions d'accompagnement technique et scientifique des porteurs de projet locaux.
- || → Méthode définie à posteriori : partenariat, dès la phase de préfiguration, avec des projets locaux dits « spécifiques »

Journées Nationales sur la gestion terrestre des sédiments de dragage portuaires et fluviaux - 8 et 9 juin 2011 - Lille

14




Conditions pour le lancement officiel de la démarche « Sédimatériaux »

/

Phase de réalisation

Journées Nationales sur la gestion terrestre des sédiments de dragage portuaires et fluviaux - 8 et 9 juin 2011 - Lille



Conditions pour le lancement officiel de la démarche « Sédimatériaux »

Accords préalables portant sur :

- Conditions d'émergence et de labellisation des projets locaux
- Modalités d'accompagnement des projets labellisés « Sédimatériaux »
- Gouvernance et structuration de la démarche à l'échelle nationale

Journées Nationales sur la gestion terrestre des sédiments de dragage portuaires et fluviaux - 8 et 9 juin 2011 - Lille

17



Conditions pour le lancement officiel de la démarche « Sédimatériaux »

- Conditions d'émergence et de labellisation des projets locaux
 - ✓ Une **stratégie de communication** de lancement définie et outillée (**site internet** « Sédimatériaux.com »),
 - ✓ Un **Appel à Projets** à lancer,
 - ✓ Un **dossier de candidature** à labellisation pour les porteurs de projets,
 - ✓ Une **procédure et des critères de labellisation** défini (liens avec Pôle TEAM²),
 - ✓ Secondairement, des Groupes d'animation territoriaux fonctionnels regroupant les différents acteurs d'une même région.

Journées Nationales sur la gestion terrestre des sédiments de dragage portuaires et fluviaux - 8 et 9 juin 2011 - Lille

18

Conditions pour le lancement officiel de la démarche « Sédimatériaux »

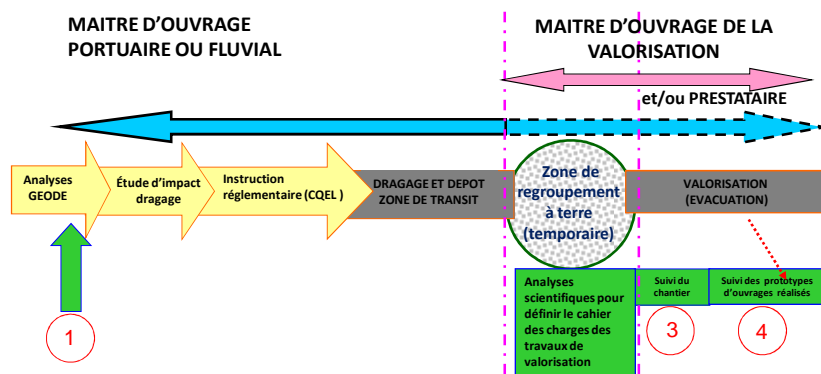
➤ Modalités d'accompagnement des projets labellisés « Sédimatériaux »

- ✓ Définition du cadre de référence scientifique commun à tous les projets : **guides de procédure d'accompagnement scientifique** concernant la **caractérisation des sédiments** et **instrumentation et suivi des ouvrages**,
- ✓ Définition des **modalités d'accompagnement technique et scientifique** des projets,
- ✓ Définition des **modalités de financement** des projets,
- ✓ Secondairement, établissement d'un **partenariat avec le Pôle de Compétitivité TEAM²**.

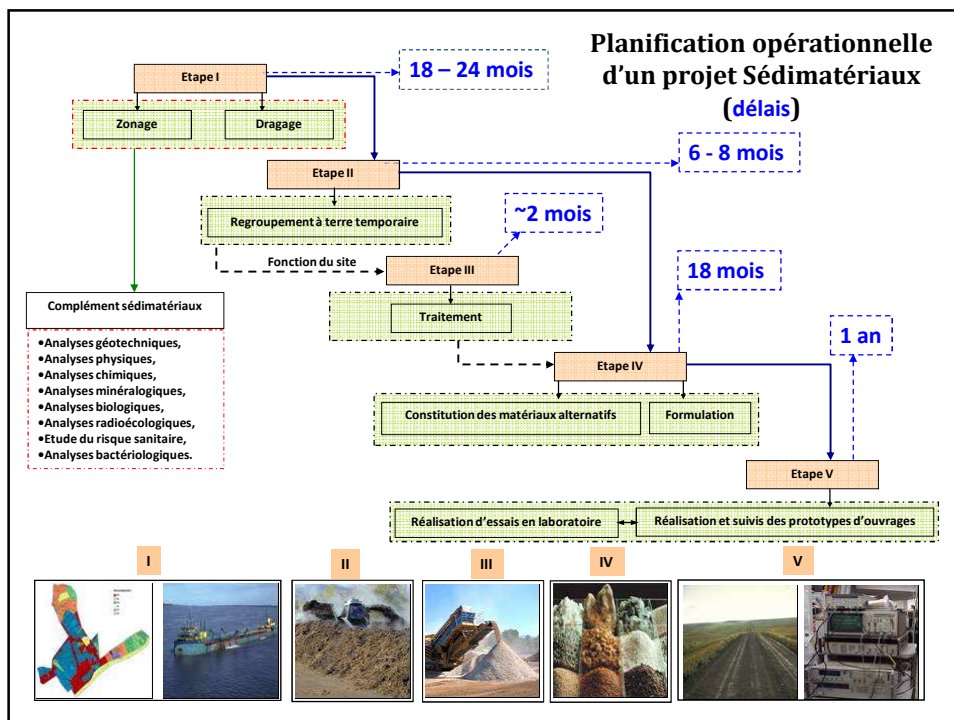
Journées Nationales sur la gestion terrestre des sédiments de dragage portuaires et fluviaux - 8 et 9 juin 2011 - Lille

19

Schéma d'application locale de la démarche « Sédimatériaux »



- 1 Compléments d'analyses préalables (géotechniques et environnementales en liaison avec la filière pour réalisation d'une étude d'impact adaptée)
- 2 Études scientifiques amont pour la rédaction du CCTP de valorisation
- 3 Suivi du chantier pour vérification et adaptation
- 4 Suivi dans le temps des sédiments en situation. Durée 1 an

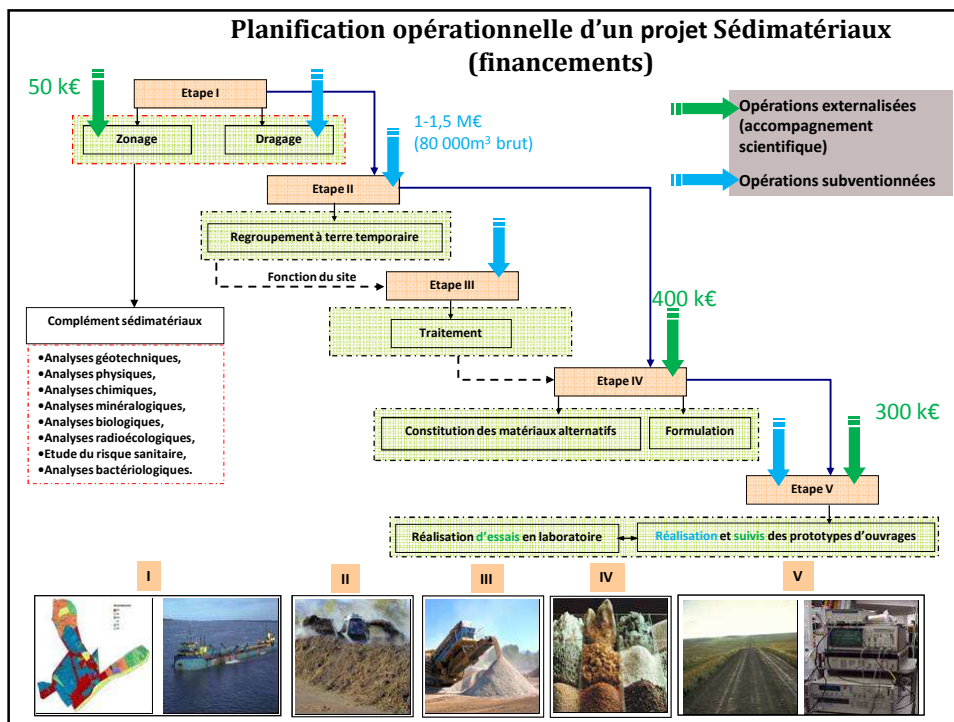


Conditions pour le lancement officiel de la démarche « Sédimatériaux »

➤ **Modalités d'accompagnement des projets labellisés « Sédimatériaux »**

- ✓ Définition du cadre de référence scientifique commun à tous les projets : **guides de procédure d'accompagnement scientifique** concernant la **caractérisation des sédiments** et **instrumentation et suivi des ouvrages**,
- ✓ Définition des **modalités d'accompagnement technique et scientifique** des projets,
- ✓ Définition des **modalités de financement** des projets,
- ✓ Secondairement, établissement d'un **partenariat avec** le Pôle de Compétitivité **TEAM²**.

22



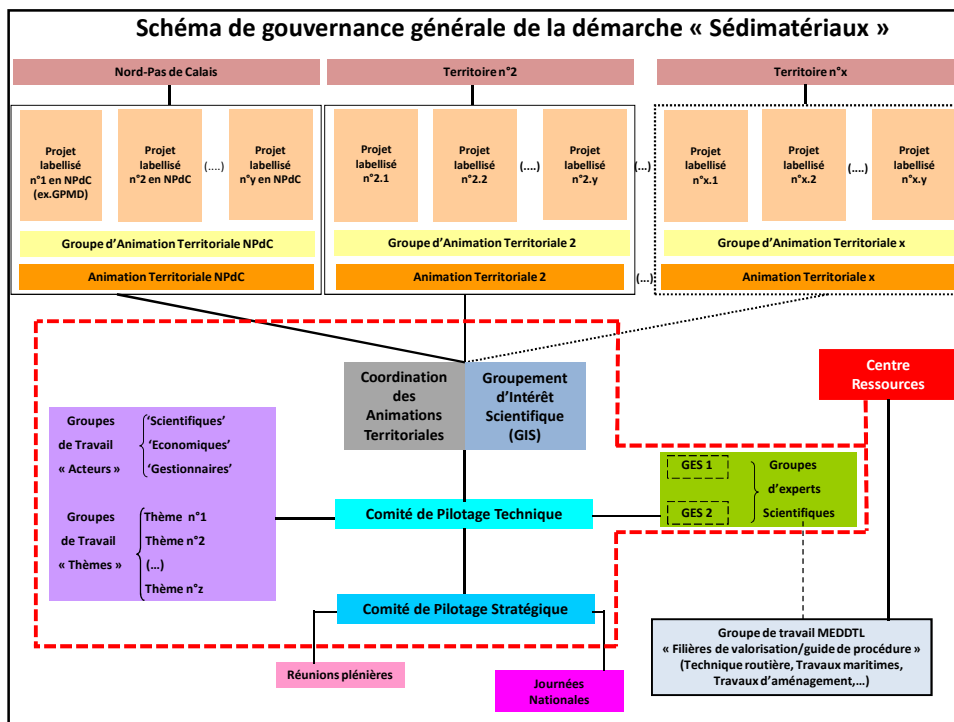
Conditions pour le lancement officiel de la démarche « Sédimatériaux »

➤ **Gouvernance et structuration de la démarche à l'échelle nationale**

- ✓ Une **organisation nationale** opérationnelle (modalités de fonctionnement),
- ✓ La création d'une structure porteuse, le **Centre ressources**,
- ✓ Un **GES 1 « Sciences Techniques »** indépendant,
- ✓ Des **Groupes de Travail « Filières »** au sein du MEDDTL (techniques routière, travaux maritimes, travaux d'aménagement) permettant la capitalisation des données issus des projets labellisés « Sédimatériaux »,
- ✓ Secondairement, un GES 2 « Sciences Humaines »,
- ✓ Eventuellement, des Groupes de travail thématiques nationaux relatifs à la gestion à terre des sédiments.

24

Journées Nationales sur la gestion terrestre des sédiments de dragage portuaires et fluviaux - 8 et 9 juin 2011 - Lille



Contacts Sédimatériaux

Création Développement Eco-Entreprises :
c.traisnel@cd2e.com
f.grandchamp@cd2e.com

Ecole des Mines de Douai :
nor-edine.abriak@mines-douai.fr
denis.damidot@mines-douai.fr
samira.brakni@mines-douai.fr

Conseil Régional Nord Pas-de-Calais:
patrice.maurel@nordpasdecals.fr

DREAL Nord Pas-de-Calais :
nathalie.desruelles@developpement-durable.gouv.fr

MEDDTL :
olivier.david@developpement-durable.gouv.fr

www.sedimateriaux.com